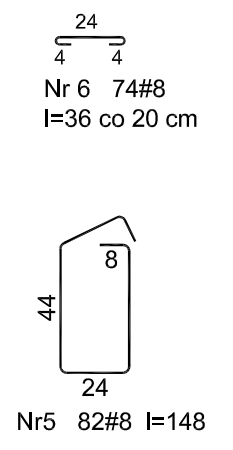
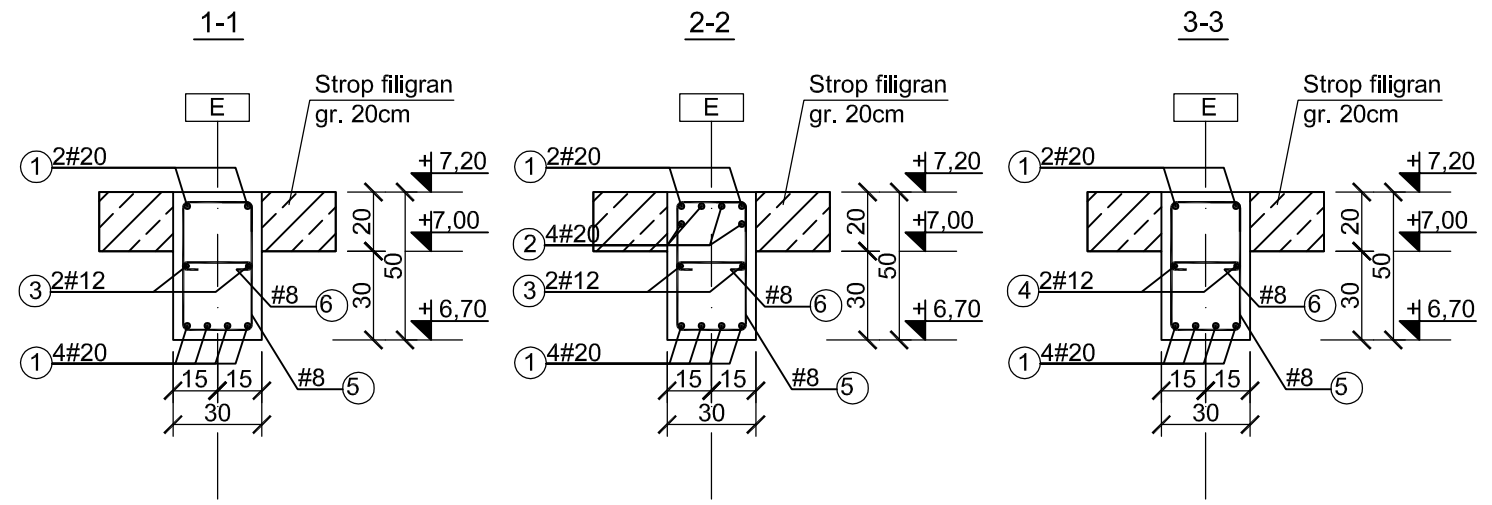
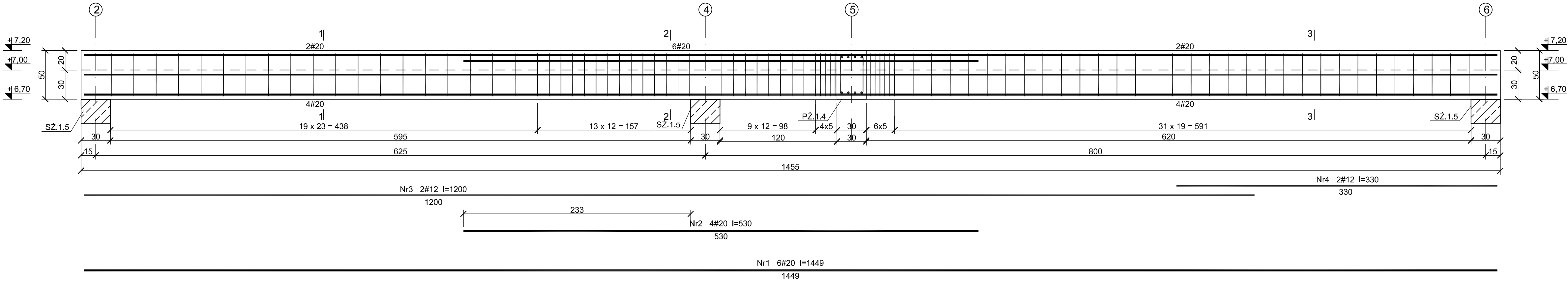


Podciąg PŻ.1.7

Wykonać 1 szt.

PODCIĄG  
PŻ.1.7-szt.1  
Skala 1:25



Beton C30/37  
Stal B500SP  
Otulina c<sub>nom</sub> =30 mm

PROJEKT TECHNICZNY

obiekt: BUDYNEK USŁUGOWY  
(muzeum, handel, gastronomia)

adres inwestycji: numer działki : 54/22, 54/23, 54/26, 54/17  
obręb ewidencyjny: 0020 m.Mielno  
jednostka ewidencyjna : 320905\_4

inwestor: DIUN-TUR s.c.  
Piotr Chlewicki, Anna Chlewicka-Zwierzyk  
ul. Krakowska 62/9, 25-701 Kielce

jednostka projektowa: Pracownia Projektowa C.O.L.O.S.S.E.U.M  
konstrukcje budowlane  
ul. Tuwima 3A/3 Słupsk 76-200

Projektant: mgr inż. Zbigniew Słowiński  
UAN/8346/812/87  
spec.konstrukcyjna bez ograniczeń

sprawdzający: mgr inż. Krzysztof Rogoziński  
WKP/0214/POOK/21  
spec.konstrukcyjna bez ograniczeń

ZESTAWIENIE STALI									
Poz.	Stal	Długość [cm]	Ilość [szt.]			Średnica			
	B500SP		Ilość	Elementów	Łącznie	(#8)	(#12)	(#20)	(#32)
1	20	1449	6	1	6			86,94	
2	20	530	4	1	4			21,20	
3	12	1200	2	1	2		24,00		
4	12	330	2	1	2		6,60		
5	8	148	82	1	82	121,36			
6	8	36	74	1	74	26,64			
Długość wg. średnic					[m]	148,00	30,60	108,14	0,00
Masa 1 metra bieżącego pręta					[kg/mb]	0,40	0,89	2,47	6,31
Masa łączna wg. średnic					[kg]	59,20	27,23	267,11	0,00
Ogółem dla 1 sztuki					[kg]	354			

PŻ.1.7

Data wrzesień 2025

Skala 1:25

Nr Rys. K/29